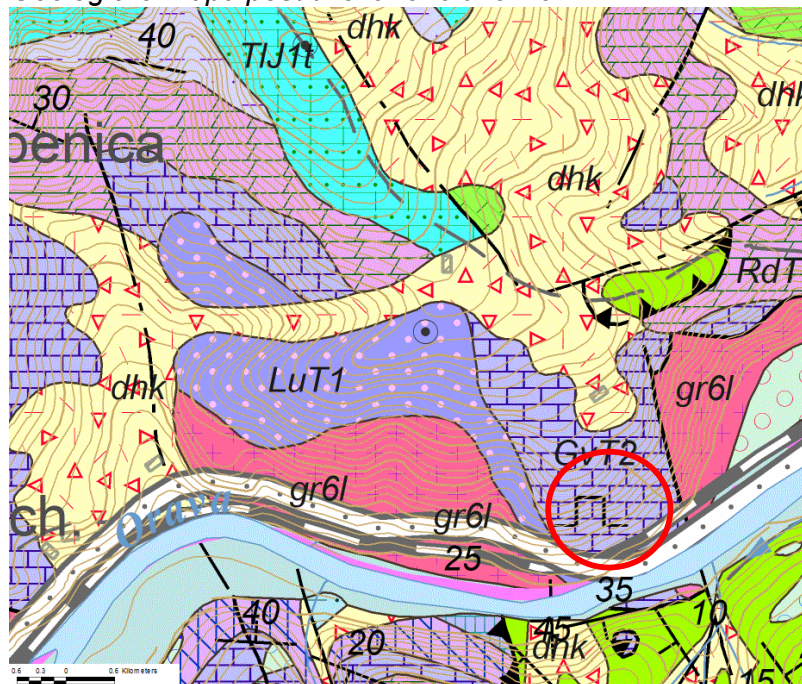


Geologická mapa posudzovaného územia



Ozn.	Útvar	Oddelenie	Stupeň	Pod-stupeň	Skupina	Súvrstvie	Popis
GvT2 	mezozoikum	trias	stredný trias	egej - starší pelsón			gutensteinské súvrstvie (gutensteinské vrstvy) - gutensteinské (annabergské) vápence: tmavosivé a čierne hrubolavicovité, vrstevnaté, červíkovité vápence;
fhh 	kvarτέρ	holocén vcelku					fluviálne sedimenty: litofaciálne nečlenené nívne hliny, alebo piesčité až štrkovité hliny dolinných nív a nív horských potokov
dhk 	kvarτέρ	pleistocén - holocén					deluviálne sedimenty: prevažne hlinito-kamenité (podradne piesčito-kamenité) svahoviny a sutiny
gr6l 	kryštalínium	paleozoikum - hercýnske granitoidy (karbón - perm?)			granity až granodiority		biotitické a muskoviticko-biotitické granity až granodiority
LuT1 	mezozoikum	trias	starší trias			lúžňanské súvrstvie	lúžňanské súvrstvie: svetlosivé, ružové, červené kremence, kremenné pieskovce, arkózové pieskovce, konglomeráty;
šw 	kvarτέρ	pleistocén	mladší pleistocén				fluviálne sedimenty: štrky, piesčité štrky a piesky dnovej akumulácie v nízkych terasách
MzJK1 	krieda	mladšia jura - staršia krieda	titón - apt			mráznické súvrstvie	mráznické súvrstvie: sivé a tmavosivé slienité vápence (niekedy s hľuzami rohovcov), sliene, slieňovce, slien. bridlice
RdT2 	mezozoikum	trias	stredný trias	anis - ladin (starší karn?)			ramsauské dolomity: sivé vrstevnaté dolomity;
TIJ1t; 	mezozoikum	jura	staršia jura			trlenské súvrstvie	sivé až tmavosivé, piesčito-krinoidové vápence so silicitmi, vápnité pieskovce s medzivrstvičkami tmavých vápnitých ílovcov

geologické hranice zistené
 zlomy zistené
 zlomy predpokladané
 zlomy zakryté
 priekrovové línie 1. rádu zistené
 priekrovové línie 1. rádu zakryté
 prešmyky zistené
 hranica digitálnych máp